

Short Instructions | Kurzanleitung

IPS® Natural Die Material



coordinated with | abgestimmt mit



IPS e.max®
Shade Navigation App



ivoclar
vivadent®
technical

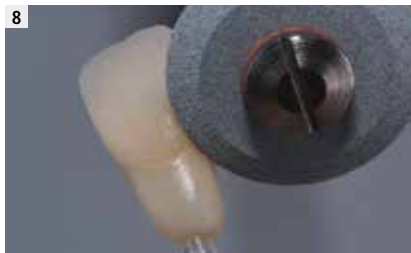
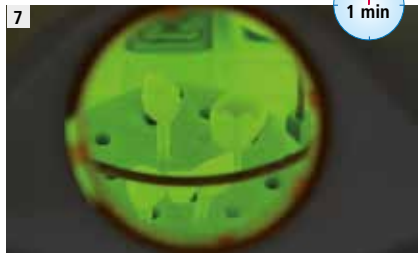
Influence of the die shade | Einfluss der Stumpffarbe

Veneer made of IPS e.max CAD HT B1 on different die shades | Veneer aus IPS e.max CAD HT B1 auf unterschiedlichen Stumpffarben



Application step by step | Anwendung Schritt für Schritt





For detailed information see Instructions for use IPS e.max Press | CAD | ZirCAD

Für detaillierte Informationen siehe Gebrauchsinformation IPS e.max Press | CAD | ZirCAD

www.ivoclarvivadent.com



5 steps to find the correct shade and translucency level

The IPS e.max® Shade Navigation App provides the correct shade and level of translucency for your IPS e.max restoration. All important factors that influence the overall shade design are taken into account.

In 5 Schritten zur passenden Farbe und Transluzenz

Die IPS e.max® Shade Navigation App empfiehlt Ihnen die passende Transluzenz und Farbe für Ihre IPS e.max-Restauration. Berücksichtigt werden dabei alle wichtigen Einflussfaktoren auf die farbliche Gesamtwirkung.